

**WIZARA YA ELIMU NA MAFUNZO YA UFUNDI
MTIHANI WA TAIFA WA DARASA LA NNE - 2009**

SOMO: SAYANSI

055

JINA LA MTAHINIWA:

JINA LA SHULE:

HALMASHAURI:

MKOA:

MUDA: SAA 1

MAELEKEZO:

1. Karatasi hii ina sehemu nne A, B, C na D zenye jumla ya maswali 25.
2. Jibu maswali yote kama ilvyoelekezwa.
3. Majibu yote yaandikwe katika karatasi za mtihani huu.
4. Andika jina lako, jina la shule yako, halmashauri na mkoa wako.
5. Simu za mkononi haziruhusiwi kwenye chumba cha mtihani.

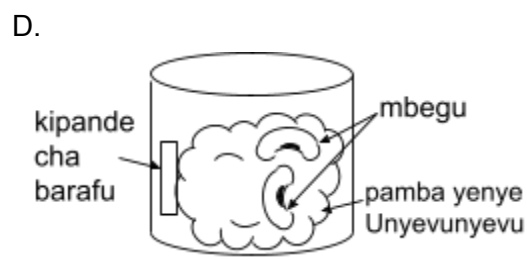
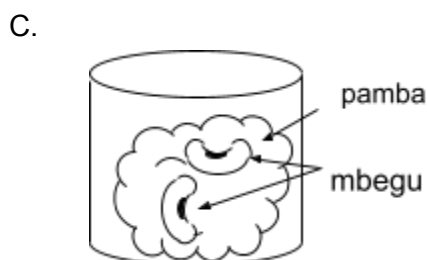
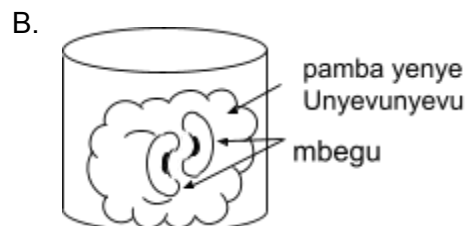
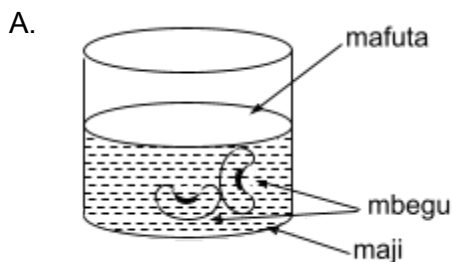
maktaba.tetea.org



SEHEMU: A

Jibu Swali la 1–10 kwa kuchagua herufi ya Jibu sahihi na kuiandika katika Kisanduku.


- Zifuatazo ni sifa za choo cha shimo isipokuwa moja. Ni ipi hiyo?
A. kiwe na shimo refu kwenda chini
B. kijengwe ndani ya nyumba ili kuingia kiurahisi
C. kiwe na mfuniko kuzuia inzi
D. kijengwe mbali na nyumba
- Kuvimba miguu, kupungukiwa damu, kikohozi, tumbo kuvurugika, kuharisha, uchovu na kizunguzungu ni dalili za ugonjwa wa
A. malaria
B. kichocho
C. safura
D. homa ya matumbo
- Mojawapo ya yafuatayo **siyo** kazi ya maji ndani ya miili yetu
A. husaidia mmeng'enywa wa chakula
B. husaidia chakula kuwa laini
C. hupooza mwili
D. hutusaidia kuwa na miili safi
- Seli hai za damu hushambulia viini vya magonjwa vinapoingia mwilini.
A. nyekundu
B. plazima
C. nyeupe
D. chembe sahani
- Kati ya makopo A, B, C, D ni katika kopo lipi mbegu zitaota?



6. Mwanga husafiri kwa mstari ulio
 A. nyooka
 B. pinda
 C. pindapinda
 D. kunjika
7. Huduma ya kwanza kwa mtu aliyepatwa na kwikwi ni
 A. kulala chali
 B. kujilwanisha kichwani
 C. kuoga maji
 D. kuziba pua
8. Mahitaji muhimu ya binadamu ni
 A. chakula, michezo na makazi
 B. makazi, matibabu na mavazi
 C. makazi, chakula na mavazi
 D. mavazi, chakula na kupumzika
9. Katika majani Stomata hupitisha gesi za aina gani?
 A. oksijeni na haidrojeni
 B. kabonidioksidi na naitrojeni
 C. oksijeni na kabonidioksidi
 D. oksijeni na naitrojeni
10. Ufagio na sepeto ni nyenzo daraja la ngapi?
 A. tatu
 B. nne
 C. pili
 D. kwanza

SEHEMU: B

Jibu swali la 11 – 17 kwa kujaza nafasi wazi.

11. Njia kuu ya kuzaliana kwa mimea yenye maua ni kwa kutumia
12. Kitendo cha kuakisiwa kwa sauti huitwa
13. Joto husafiri katika maada yabisi (chuma, shaba, bati) kwa njia ya
14. Maji hugeuka kuwa barafu katika nyuzi sentigredi.
15. ni umeme mkali sana unaosababishwa na msugvano wa mawingu.
16. Kitendo cha kusogeza mzigo kwa kuvuta au kusukuma huitwa
17.  Alama hii katika sakiti ya umeme huwakilisha

SEHEMU: C

Jibu swali la 18 – 20 kwa kuandika “KWEI AU SI KWELI”

- 18. Mgonjwa wa UKIMWI anapaswa kutengwa na watu wengine
- 19. Hewa ni mchanganyiko wa gesi za oksijeni, kabonidioksidi na haidrojeni tu
- 20. Taswira hupatikana kutokana na kioo kuakisi mwanga

SEHEMU: D

Jibu swali la 21 – 25 kwa kuoanisha fungu A na B ili kupata jibu sahihi kwa kuweka herufi ya jibu sahihi kwenye mabano

NA	FUNGU: A	NA	FUNGU: B
21	Thermometa ()	A	Dalili zake ni kuona damu mwishoni mwa haja ndogo
22	Mizazi ()	B	Dalili zake ni kuumwa kichwa, kutapika na homa
23	Kichocho ()	C	Kipimo cha hali ya joto
24	Malaria ()	D	Tabaka la hewa linaloizunguka dunia
25	Periskopu ()	E	Darubini ya kuonea juu ya upeo wa macho
			Hutumika kuonea vitu vidogo sana
			Huambukizwa na maji machafu